

Mehr Licht und Varianz



Innovative LED-Lichtlösungen, neue Farben und elegante Hochglanzfronten stellte Rauch auf der Herbstmesse vor | Neue Programme

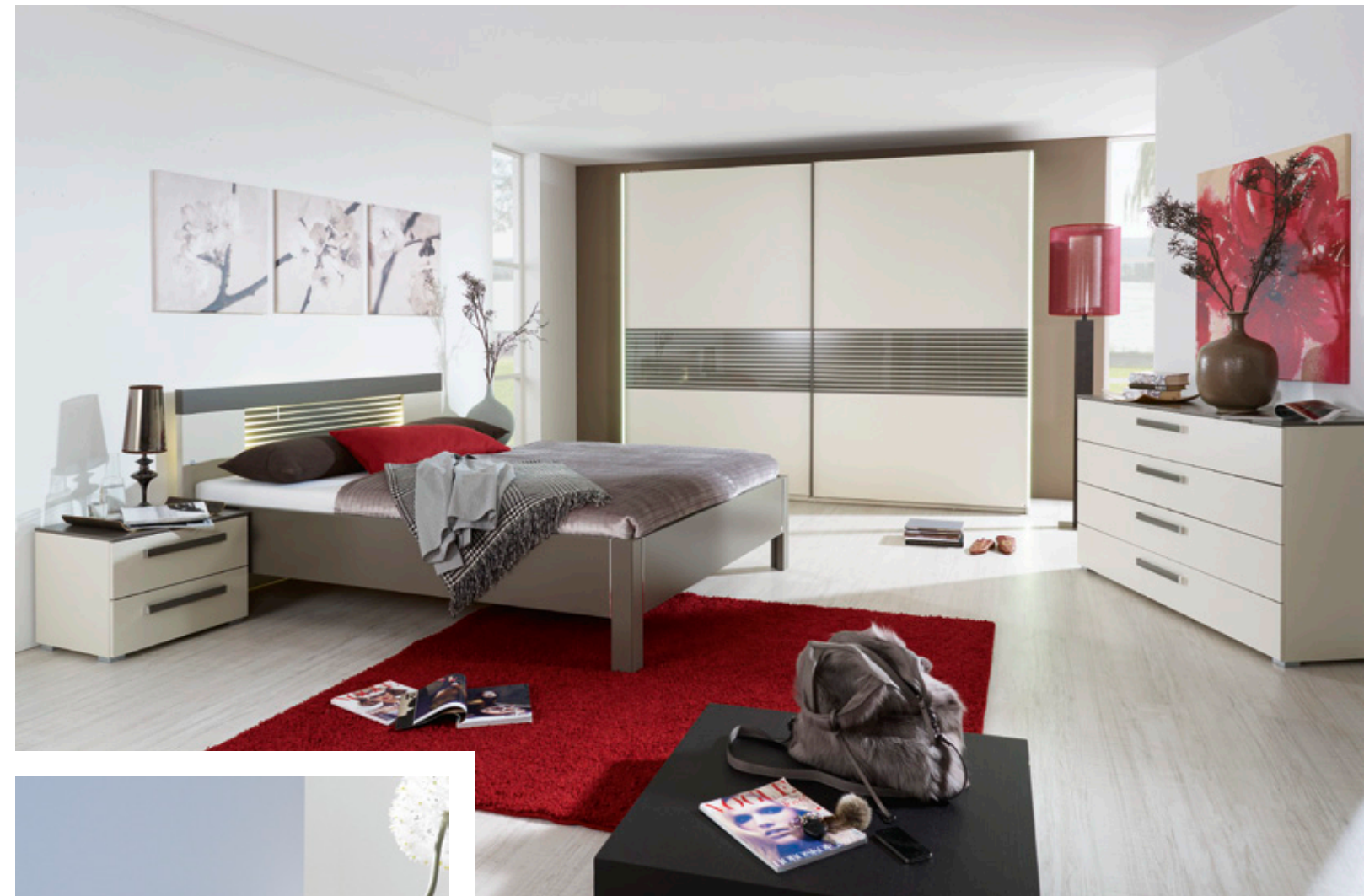
Zur Herbstmesse 2011 reisten wieder zahlreiche Möbelhändler aus dem In- und Ausland zu den Rauch Möbelwerken ins malerische Freudenberg. Produktneuheiten und Präsentationsideen aller vier Sparten – Steffen, Dialog, Select und Pack's – wurden auf gut 4.000 qm Fläche in hoher Vielfalt präsentiert. Es blieb auch genügend Zeit, Testmodelle für Produktweiterentwicklungen mit den Kunden zu begutachten und diese zu besprechen. Denn auch weiterhin sollen Wünsche und Anregungen des Handels schnellstmöglich aufgenommen und somit die Programme auf allen Ebenen optimiert werden. Mit den jüngsten Modellentwicklungen will Rauch mit hoher Produktqualität und modernem Design den wachsenden Kundenansprüchen gerecht werden.

Zur hausinternen Messe wurden neue LED-Lichtlösungen, die unter dem Blickwinkel „Wie wirkt Licht in Räumen?“ stehen, vorgestellt. Auch kamen aktuelle Farben wie Wenge Shiraz oder verschiedene Weißtöne wie White Pepper ins Spiel und der Beistellcharakter mit Nachttischen und Sitzmöglichkeiten wurde bei den verschiedenen Sparten erhöht. Mit den Programmen Belana, Kendra, Leona, Nova und Oregon von Steffen erhält der Fachhandel weitere innovative Modelle für die individuelle Schlafraumgestaltung. Dabei sind im Steffen-Sortiment hochwertige teilmassive Möbel in Wildeiche, Kernbuche und Erle topas ebenso vertreten wie Möbel mit edlen Hochglanzflächen. Von warm anmutenden Holz- bis zu eleganten Lackoberflä-

chen in Creme, Cappuccino, Mocca und Brillantweiß kann man wählen. Die Sparte Steffen garantiert dem Kunden stillichere Designlösungen und ein qualitativ hochwertiges und langlebiges Produkt. Neue Schlafraumprogramme mit farblich abgestimmten Schränken und interessanten LED-Lichtlösungen in der Front stehen für die Fachhandelssparte Dialog. In der neuen Kollektion wird der hohen Nachfrage nach Programmen mit Hochglanzfronten und neuen Glasfarben Rechnung getragen. Die Farbe Weiß in unterschiedlichen Farbnuancen wie z.B. White Pepper, Kristall- oder Alpinweiß bleibt wichtig und wird häufig mit Absetzungen in Lavagrau, Wenge Shiraz oder Baltimore-Walnuss kombiniert. Die Zusammenführung verschie-

derer Materialien und Oberflächen ist ein weiterer Baustein der Entwicklung. Besonders die wählbaren Betten in Komforthöhe bei jedem Programm spielen mit den passenden Nachttischen und Beimöbeln eine immer größere Rolle bei der Einrichtung eines Schlafraumes. Die Schlafzimmer, Schränke und Jugendzimmer der Mitnahmemarke Pack's sorgten für Aufmerksamkeit. In-

Die Fachhandelssparte Dialog wartet mit farblich abgestimmten Schränken und Betten in unterschiedlichen Komforthöhen auf. Praktischen Stauraum bietet zudem das Modell Olivia im Dekor-Druck Buche natur. Fotos: Rauch



Bedden und Schränke des Modells Ricarda in White Pepper mit Absetzungen in Lavagrau mit interessanten LED-Lichtlösungen.

Abends noch etwas länger lesen, kein Problem mit einer intelligenten LED-Leiste am Kopfende. Hier das Modell Evita.

gesamt profiliert sich die Marke Pack's mit Möbeln in guter Qualität und einem attraktiven Preis-Leistungs-Verhältnis. Beste Beispiele sind die neuen Schranksysteme Modena und Perfora, die gut vom Markt angenommen und weiter ausgebaut wurden. Den Wünschen nach mehr Stauraum im Schlafraum wird Pack's mit neuen Funktionen und ausgewählter Innenausstattung gerecht. Auch bei Select hatte Rauch viel Neues zu bieten. Besonders die Präsentation variabler Bettensysteme mit den passenden Verkaufsförderungsideen für den POS waren ein Hingucker für den Handel. Ebenso wurde das Kompetenzfeld von Select hinsichtlich Wohnraum und Apartmentmöbel mit den Programmen Floyd und Pure konsequent fortgesetzt. Nach wie vor spielt die Sparte Select mit dem Mix der Materialien Glas, Stoff, Leder und Metall in besonders sehenswerter Art und Weise.

Nicht nur Funktionalität, Qualität und Schönheit stehen für die Rauch Möbelwerke, auch die ökologische Unbedenklichkeit der Produkte ist ein weiteres Erfolgskriterium der Möbelprogramme. Der verantwortungsvolle Umgang mit der Umwelt ist ein wichtiger Bestandteil der Unternehmensstrategie. Schon seit Jahren investiert der Möbelhersteller in eine umweltschonende Produktion. Ein Beispiel: So haben die Woodmax-Spanplatten das Prädikat „emissionsarm“. Für die Spanplatten wird nur reines Frischholz verwendet. Die eingesetzten Lacke sind ausschließlich Wasser- und UV-Lacke. Weitere Beispiele, die für Qualität stehen, sind der „Blaue Engel“, das „Goldene M“, „PEFC-Holz“ sowie verlängerte Produktgarantien, die das Umweltengagement unterstreichen und dem Endverbraucher unmittelbar von Nutzen sind. aw