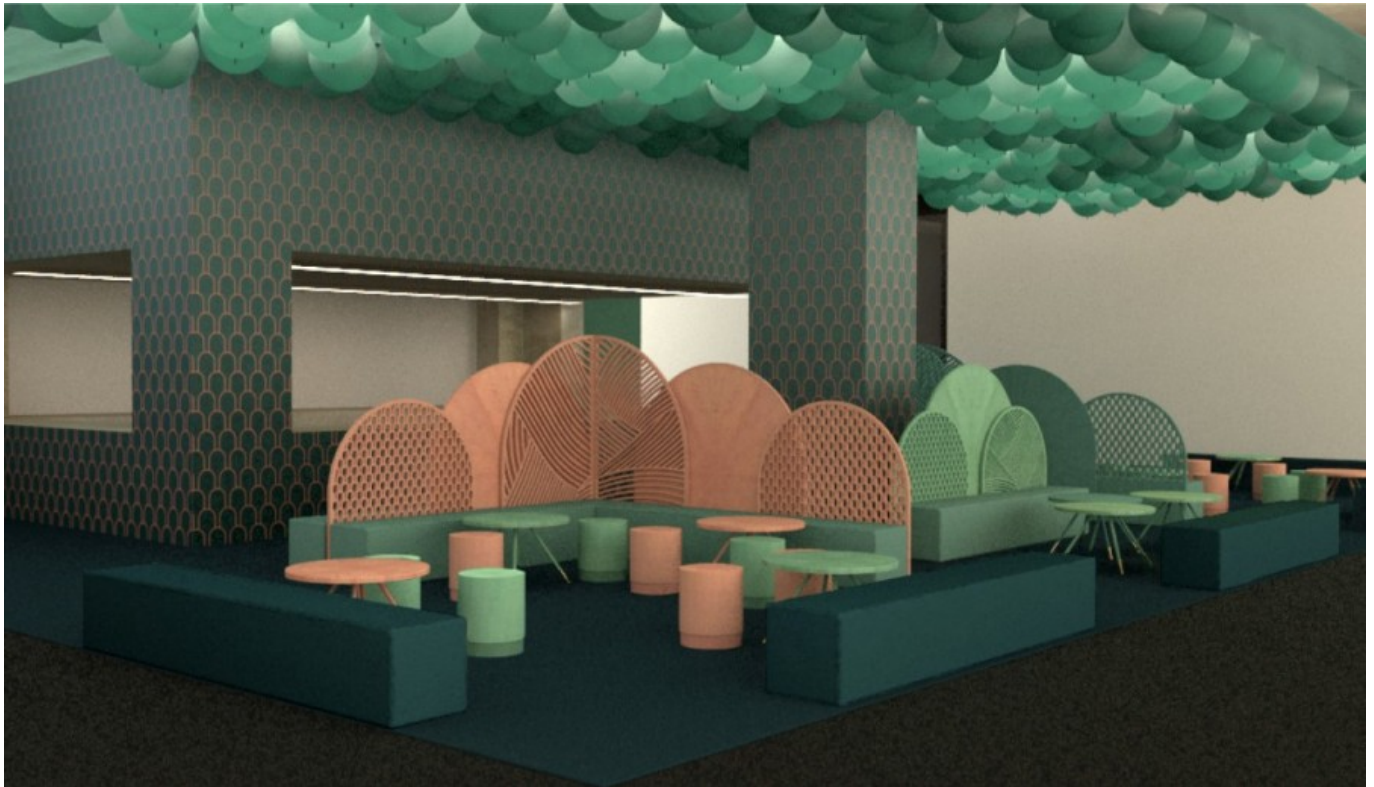


Ambiente / Messe Frankfurt

Spannende Partnerland-Präsentation

Dienstag, 24.01.2017



Café Jade Serenity in der Halle 4.1, gestaltet von der britischen Designern Bethan Gray. Foto: Messe Frankfurt

Vom 10. bis 14. Februar ist das Vereinigte Königreich nach Italien, den USA, Japan, Frankreich und Dänemark das sechste Partnerland der weltweit führenden Konsumgütermesse Ambiente. Rund 150 Unternehmen des Partnerlandes aus den Bereichen Dining, Living und Giving präsentieren sich auf der Weltleitmesse, darunter bekannte Marken wie Arthur Price, Bluebellgray, Daulit, Hudson of England, Joseph Joseph, T&G Woodware oder Wedgwood.

In einer umfangreichen Inszenierung – der Partnerland-Präsentation „Providence & Provenance“ im Foyer der Halle 4.1 – werden Produkte britischer Aussteller vorgestellt. Kuratiert und gestaltet wird diese Ausstellung von der britischen Designerin Janice Kirkpatrick. „Janice Kirkpatrick verfügt über eine herausragende Designkompetenz. Die Schottin gehört zu den führenden Grafik- und Produktdesignern im Vereinigten Königreich. Wir freuen uns darauf, ihre kreativen Ideen mit ihr umzusetzen und das Vereinigte Königreich im Rahmen der Ambiente auf eindrucksvolle Art und Weise zu präsentieren“, so Nicolette Naumann, Vice President Ambiente. Unter dem Titel 'Graven Design Log' präsentiert das Designbüro Graven zehn einminütige Filme, die auf Graven.co.uk veröffentlicht werden. Deren letzte Folge entsteht vor Ort auf der Ambiente. Kirkpatrick berichtet aus 30 Jahren Erfahrung als internationale Designerin und von der Arbeit an internationalen Projekten, mit anspruchsvollen Kunden in einer Vielzahl von Branchen.

Einen Ort zum Entspannen und reflektieren bietet das Café Jade Serenity in der Halle 4.1, das die

Designern Bethan Gray exklusiv mit Objekten aus ihrer neuen Möbelkollektion gestaltet hat. Sie arbeitet mit soften Farben, sanften Formen und natürliche Materialien, die Assoziationen der Waliser Landschaften wecken. Denn dort ist die Heimat der kreativen Gestalterin, die Cutting-Edge- Design-Technologie mit traditionellem Handwerk verbindet.

Mit zahlreichen Aktionen lädt das diesjährige Partnerland zu Gesprächen und High Tea in bester britischer Tradition ein. Der UK-Pavillon in Halle 11.1, Stand F21B, präsentiert ausgewählte Produkte rund um Geschenke, Lifestyle und Haushaltswaren im britischen Design. Das Department for International Trade lädt gemeinsam mit British Jewellery & Giftware International und der British Home Enhancements Trade Association ein: Am Freitag, 10. Februar können Besucher im UK-Pavillon von 16 bis 18 Uhr die Neuheiten und Bestseller „Made in UK“ erleben. Zudem wird Mark Garnier, Parlamentarischer Staatssekretär im Department for International Trade, als Vertreter des britischen Unterhauses anwesend sein. Einkäufer können sich sowohl Samstag (11. Februar | 16 - 18 Uhr) als auch Sonntag (12. Februar | 16 - 18 Uhr) mit einem traditionellen Nachmittagstee auf Produktneuheiten britischer Unternehmen freuen (Halle (4.2 | Raum Dimension). Außerdem erwarten die Besucher am speziellen [Partnerlandtag](#), 13. Februar zahlreiche Aktionen an den Ständen der Aussteller aus dem Vereinigten Königreich. Detaillierte Informationen enthält eine spezielle Partnerlandbroschüre, die zur Veranstaltung ausgelegt wird.

Spannende Partnerland-Präsentation